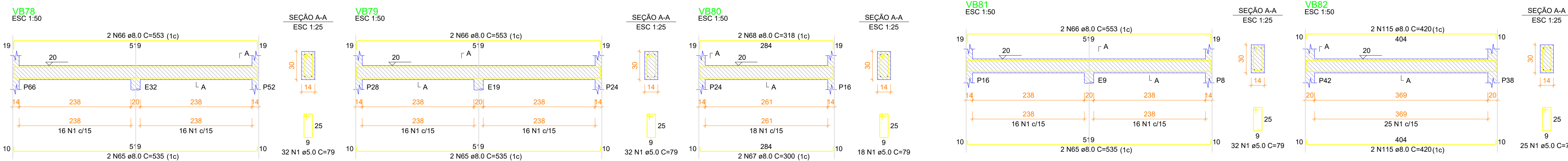
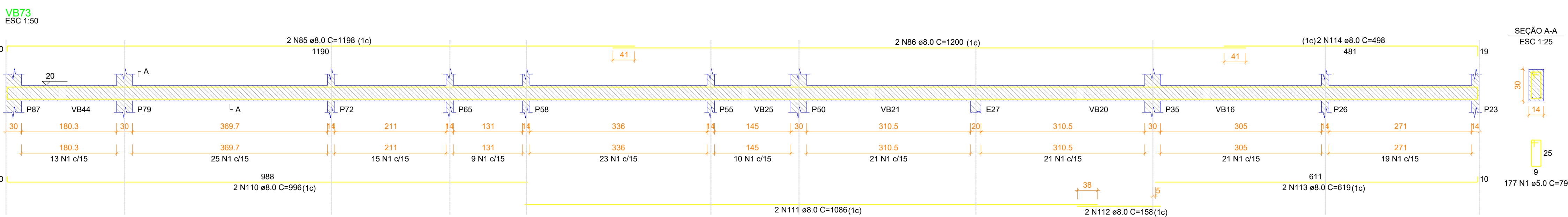
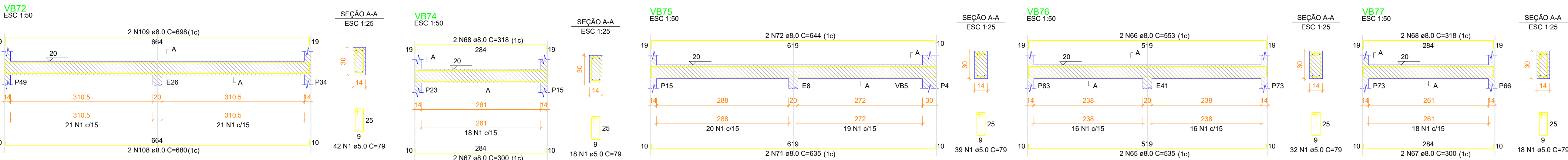
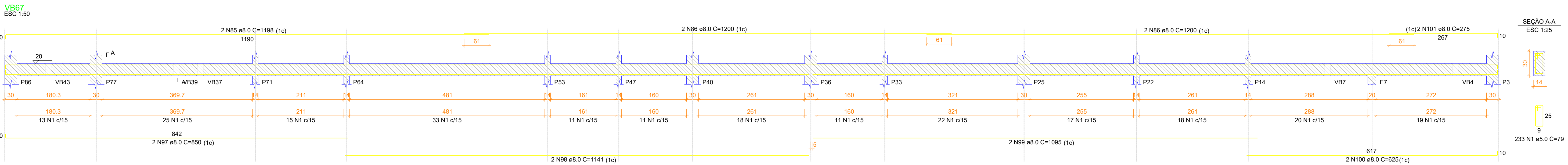
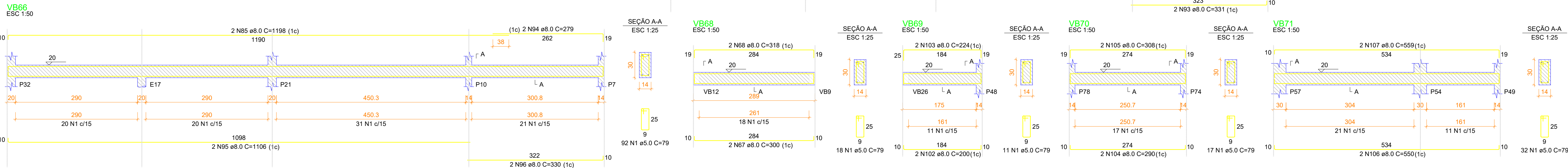
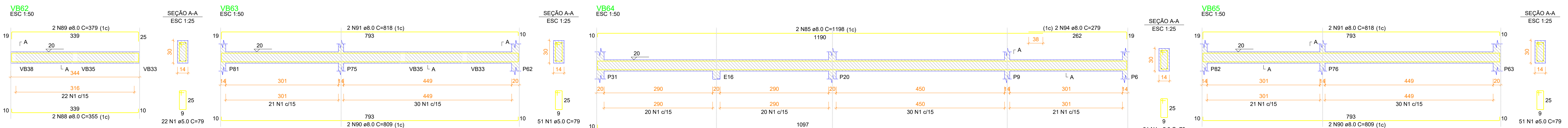
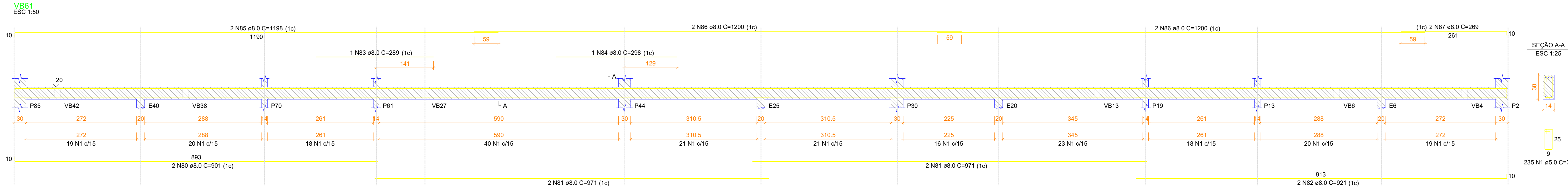
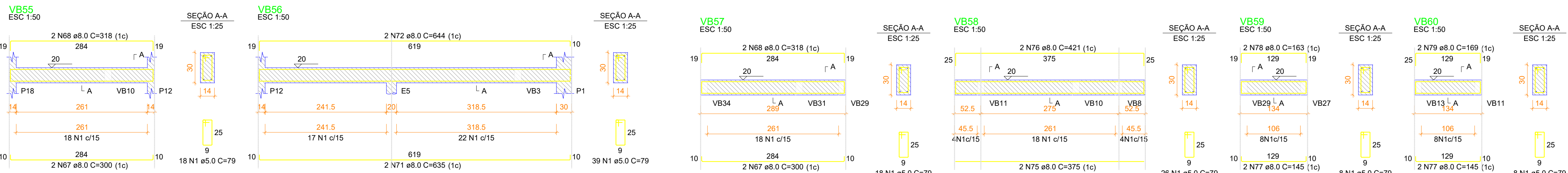
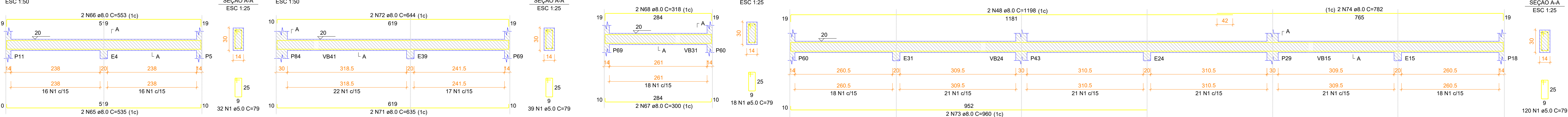


VB51



Projeto		<div>ESTRUTURAL</div> <div>INSTITUCIONAL</div>		Data		FEV / 2020	
Especificações				Revisões		1	
PROJETO PARA CONSTRUÇÃO DE UNIDADE DE EDUCAÇÃO INFANTIL MUNICIPAL.				Prancha		08/16	
ENDEREÇO: RUA C7, PRAÇA SE-2B, SETOR NOVO, CEP: 78.590-000, MUNICÍPIO DE PARANÁITA - MT.							
Assunto							
FUNDAÇÃO= VIGAS BALDRAMES.							
Cliente				<div>MUNICÍPIO DE PARANÁITA</div> <div>CNPJ: 03.239.043/0001-12</div>			
Áreas				<div>MUNICÍPIO DE PARANÁITA</div> <div>CNPJ: 03.239.043/0001-12</div>			
VER PROJETO ARQUITETÔNICO (UNIDADE ESCOLAR).				Responsáveis Técnicos pela Elaboração e Execução dos Projetos			
Localização Esquemática				<div>ALEX OSCAR DE SOUSA</div> <div>Engenheiro Civil</div> <div>CREA/PR-141259/D</div>			
VER PROJETO ARQUITETÔNICO				Empresa: A O DE SOUSA EIRELI - ME CNPJ: 17.782.272/0001-86 TELEFONE: (66) 3541-4607			
Autenticações							